



# ABLOY<sup>®</sup> PAINIKKEET

HARKITTUUN KOKONAISUUTEEN



# Ajatuksia ja oivalluksia - SUOMALAISTA MUOTOILUA

Design on tuotteen ulkonäköä, tuntumaa, käyttömukavuutta ja ennen kaikkea toimivuutta. Design on inhimillisten tarpeiden ymmärtämistä, innovaatioita ja parhaita perinteitä. Haluamme tehdä jokapäiväisestä elämästä sinulle sujuvampaa ja turvallisempaa.

**ABLOY®** PAINIKKEET tuovat monenlaista ilmettä elinympäristöön, modernia, perinteistä, nuorekasta - mitä sitten haluatkin. Pienet yksityiskohdat antavat viimeisen silauksen harkittuun kokonaisuuteen. Valikoimastamme löydät oman suunnitteluosastomme kätten jälkien lisäksi tunnettujen suomalaisten huippumuotoilijoiden painikkeita esimerkiksi Alvar Aallon, Harri Koskisen ja Timo Sarpanevan suunnittelemana.

## SISÄLLYSLUETTELO

|                                |    |
|--------------------------------|----|
| Pintakäsittelyt                | 3  |
| ABLOY PAINIKKEET               |    |
| - Ulko- ja sisäoven painikkeet | 4  |
| - Sisäoven painikkeet          | 14 |
| - WC-painikkeet                | 16 |
| - Painikkeet parvekeoviin      | 17 |
| - Ikkunapainikkeet ja kilvet   | 18 |
| Kilvet ja WC-vääntönupit       | 19 |
| Painikekilpien valinta         | 20 |
| Painikkeiden pikavalinta       | 22 |



# PINTAKÄSITTELYT

Painikkeen pintakäsittelyn ja materiaalin valinnassa kannattaa kiinnittää tilan yleisilmeen lisäksi huomiota siihen, mihin käyttöolosuhteisiin painike tulee ja miten kovalle kulutukselle se altistuu.

## VALIKOIMASTAMME LÖYDÄT

- Messinkipainikkeet, joita suositellaan käytettäväksi asuinkiinteistöjen ulko-ovissa, julkisissa tiloissa ja kovalle kulutukselle altistuvissa kohteissa.
- Ruostumattomasta teräksestä valmistetut painikkeet, jotka sopivat esimerkiksi asuinkiinteistöjen ulko- ja sisäoviin.
- Alumiiniset painikkeet esimerkiksi julkisten tilojen sisäoviin.
- Sinkkipainikkeet, jotka sopivat kevyisiin sisäoviin.

Painikkeiden valintaa helpottamaan on tehty PAINIKKEIDEN PIKAVALINTA- taulukko (sivulla 22), josta voit tarkistaa, millä ominaisuuksilla oma suosikkipainike on saatavilla.

**2014 alkaen**

**BAKTEERIT TUHOAVA**  
**ABLOY® ACTIVE** 

ACTIVE nyt vakiona maalatuissa perusväreissä!

Pinnoite tuhoaa 99% yleisimmistä bakteereista  
24 tunnin kuluessa  
ja tehoaa myös MRSA-sairaalabakteeriin.

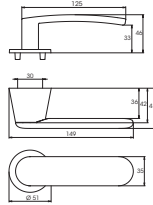
Esitteen tuotteet saatavilla erikoistilauksesta kaikilla RAL-värikartan sävyillä!



# ABLOY® ULKO- JA SISÄOVEN PAINIKKEET

## ABLOY® DOMUS 12

UUTUUS!

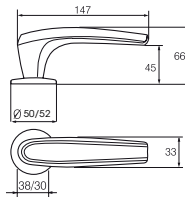


### Design

Harri Koskinen

Kestosuosikki uudella, päivitetyllä muotoilulla ja yhteensopiva käytettäväksi nyt myös **ABLOY® CONTROL+** kodin keskuslukituksen kanssa. Sisäpuolen painikkeena on **ABLOY® POLAR** -painike tai vaihtoehtoisesti haluamasi muu painikemalli.

## ABLOY® DUETTO 8



### Design

Janne Loiske

Perinteisessä ja tyylikkäässä DUETTO -painikkeessa yhdistyvät niin klassisen tyylikäs muotoilu kuin omaleimainen suunnittelu. Painikkeessa pakkasen ja UV-säteilyn kestävä vaihdettava väripaneeli. Vaihtoehdot: ruskea, punainen, vihreä, sininen, vaalean- ja tumman harmaa.



Ulko- ja sisäovien painikeryhmästä löydät sekä klassisia että moderniin tyyliin sopivia painikkeita. Vahvat palautusjouset helpottavat oven avaamista ja sulkemista. Niiden ansiosta painike pysyy oikeassa asennossa.

# Tiesitko että...

**ABLOY®** painikkeita on saatavilla jokaiseen ovivahvuuteen?

## ABLOY® ONCUT 5



**Design**  
Pasi Pänkäläinen

Niukkalinjainen ja elegantti painike on nautinto niin silmälle kuin kädelle. Se on kotonaan niin julkis- kuin asuinrakennustenkin ovissa.

## ABLOY® FORUM 4



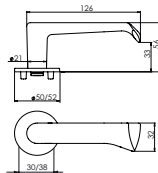
Pelkistetyn tyylikäs painike on niin uusien kuin saneerattavienkin tilojen laadukas ja kestävä sisustusratkaisu.

# ABLOY® ULKO- JA SISÄOVEN PAINIKKEET

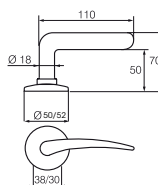
## ABLOY® AALTO 1

Design

Alvar Aalto



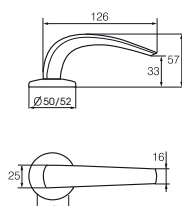
## ABLOY® AKATEMIA 133



## ABLOY® CLASSICO 9

Design

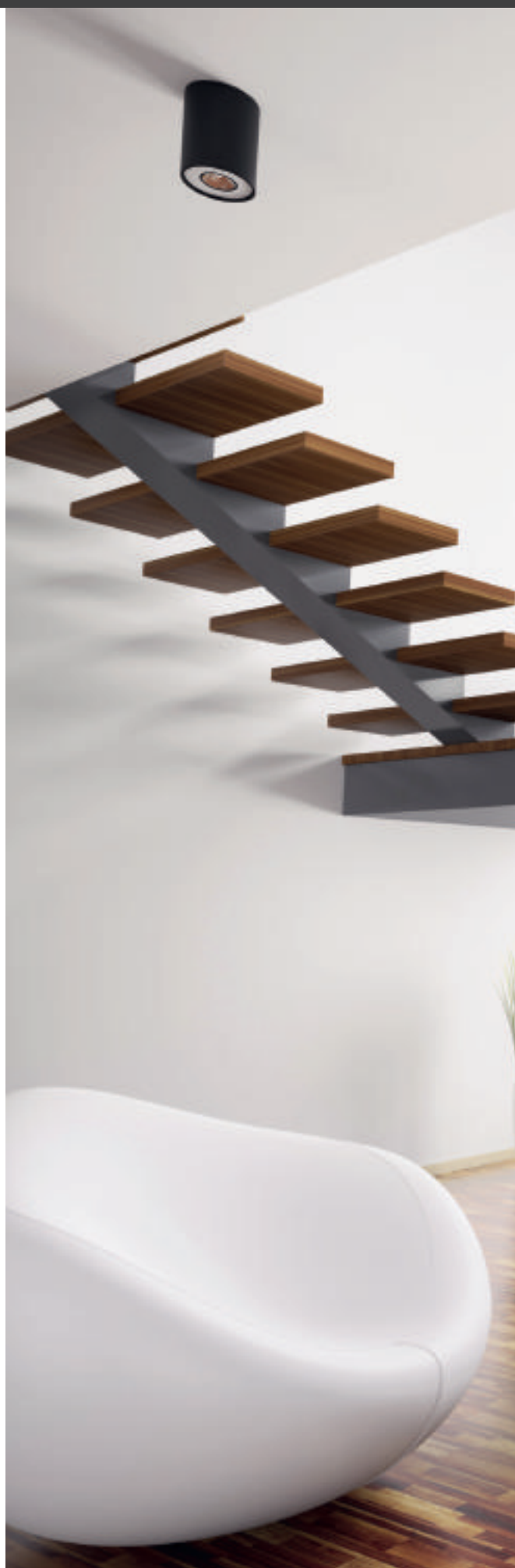
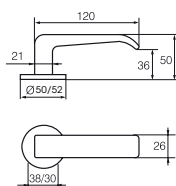
Tapani Holma



## ABLOY® CONSUL 110

Design

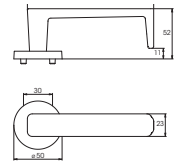
Heikki Siren



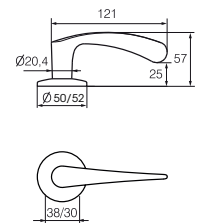


**ABLOY® FORUM EXIT 4**

**UUTUUS!**

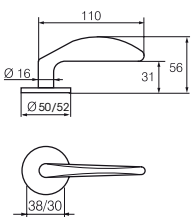


**ABLOY® INTERIA 19**

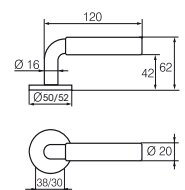


**ABLOY® JOUSI 25**

**Design**  
Timo Sarpaneva

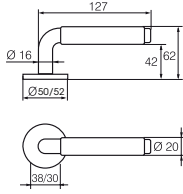


**ABLOY® PARLAMENT 2**



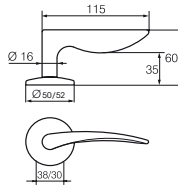
# ABLOY® ULKO- JA SISÄOVEN PAINIKKEET

## ABLOY® PARLAMENT 22



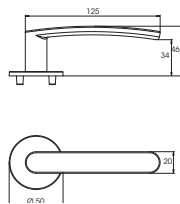
## ABLOY® POHJOLA 27

Design  
Tapani Holma



## ABLOY® POLAR 6

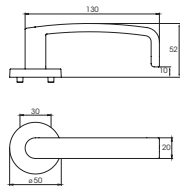
Design  
Harri Koskinen



**UUTUUS!**

## ABLOY® POLAR EXIT 6

Design  
Harri Koskinen



**UUTUUS!**



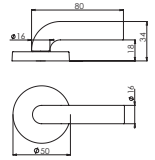


Tiesitko että...

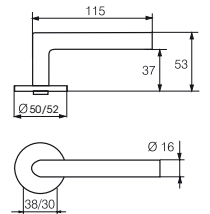
ABLOY® -tuotevalikoimasta löydät myös kohteeseesi sopivat sisustushelat



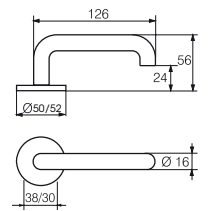
### ABLOY® PRESTO 3-16XS



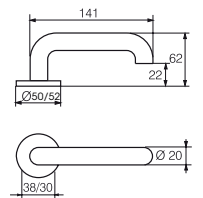
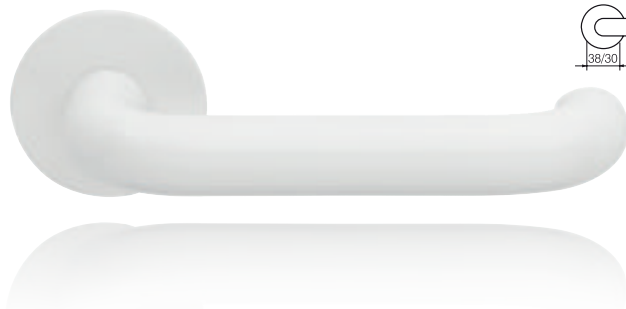
### ABLOY® PRESTO 3-16SS



### ABLOY® PRESTO 3-16

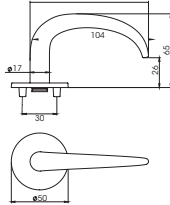


### ABLOY® PRESTO 3-20

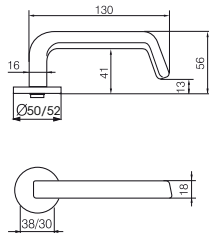


# ABLOY® ULKO- JA SISÄOVEN PAINIKKEET

## ABLOY® PUKINSARVI



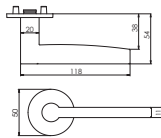
## ABLOY® STRATO 13



## ABLOY® TUNNE 3

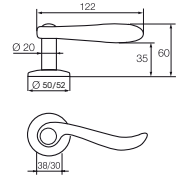
UUTUUS!

Design  
Mihkell Mäll

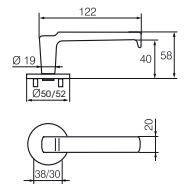




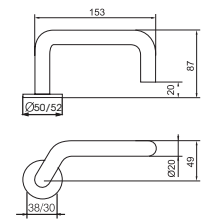
### ABLOY® 6638



### ABLOY® 6647

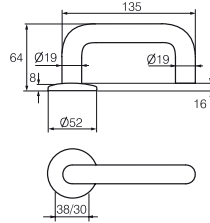


### ABLOY® KYYNÄRPAINIKE 29

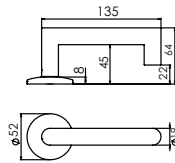


# ABLOY® INOXI ULKO- JA SISÄOVEN PAINIKKEET

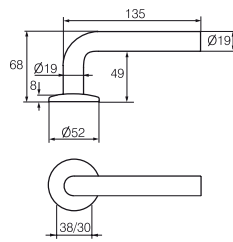
ABLOY® INOXI 3-19



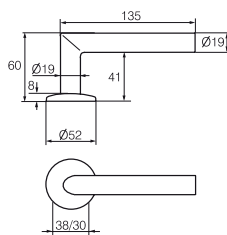
ABLOY® INOXI 3-19K



ABLOY® INOXI 3-19S



ABLOY® INOXI 3-19SS

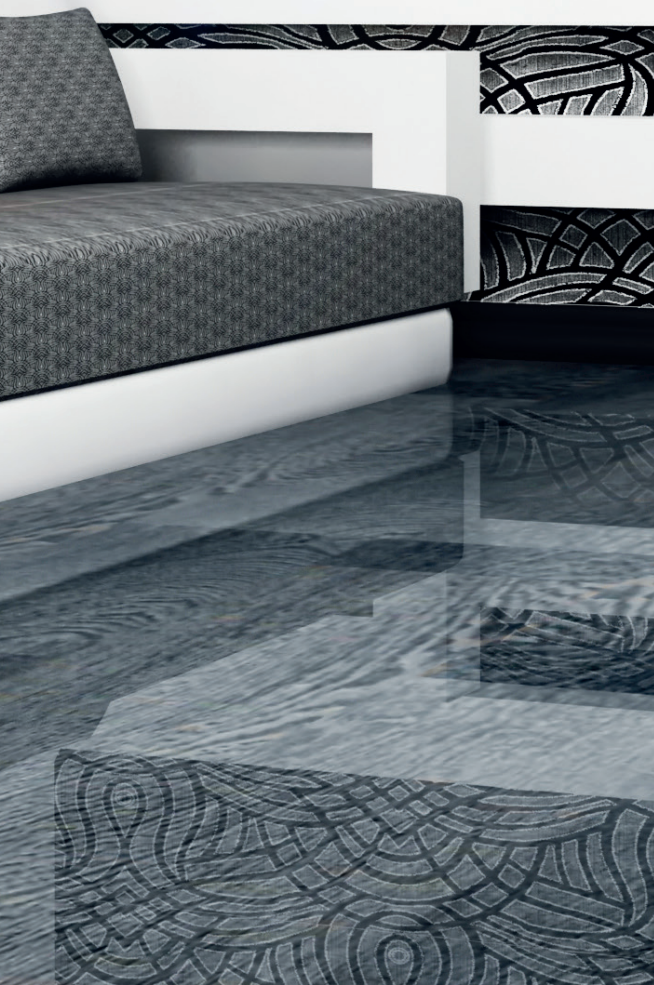
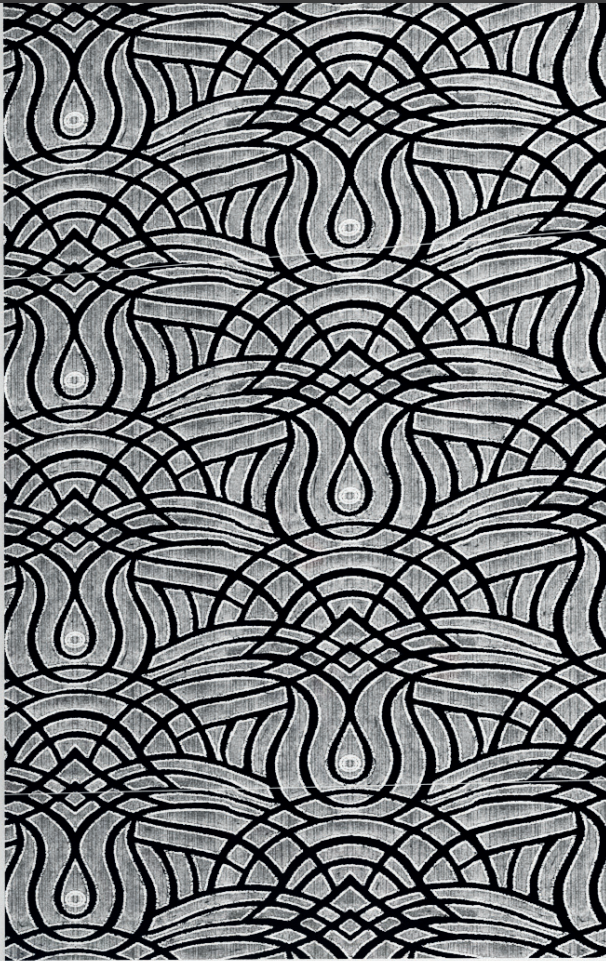


Ruostumattomasta teräksestä valmistetut **ABLOY® INOXI** -painikkeet ovat pitkäikäisiä vaihtoehtoja painikevalinnalle. Nämä painikemallit tuovat ripauksen ylellisyyttä sisustukseen yksinkertaisen tyylikkään muotoilunsa ansiosta.

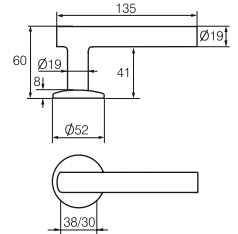


Tiesitko että...

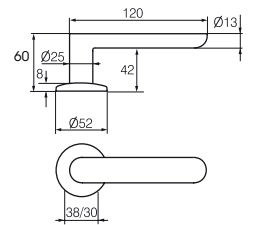
**ABLOY® INOXI** -sarjasta löydät tarvittaessa oven vetimet



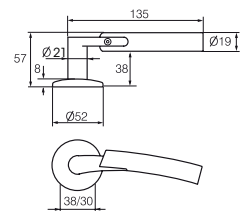
**ABLOY® INOXI 3-19ST**



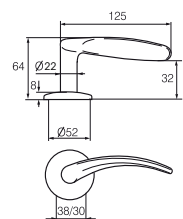
**ABLOY® INOXI 21**



**ABLOY® INOXI 23**



**ABLOY® INOXI 24**

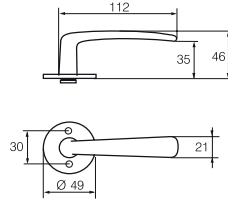


# ABLOY® SISÄOVEN PAINIKKEET

## ABLOY® DOORA 17

### Design

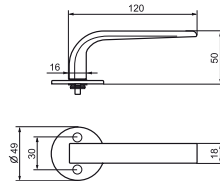
Tapani Holma



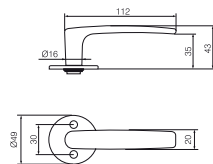
## ABLOY® ENTER 10

### Design

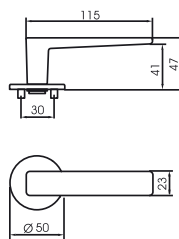
Ristomatti Ratia



## ABLOY® EXO 28



## ABLOY® FORUM 4

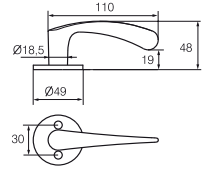


Sisäoven painikkeet ovat erityisesti sisäkäyttöön suunniteltuja siroja ja pienempikokoisia painikkeita. Materiaalina on käytetty sinkkiä, joka soveltyy erityisesti sisäovikäyttöön. Kattavasta painikevalikoimasta löydät myös muista materiaaleista valmistettuja painikkeita, joilla voit toteuttaa näyttäviä ja yksilöllisiä sisustusratkaisuja.

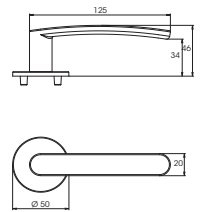




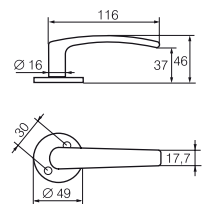
### ABLOY® INTERIA 19



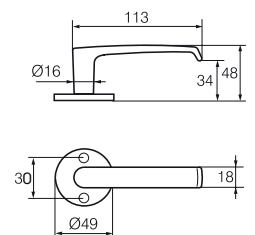
### ABLOY® POLAR 6



### ABLOY® POLARITA 16



### ABLOY® PRIME 15



# ABLOY® WC-PAINIKKEET

## ABLOY® WC -PAINIKKEET

- WC-painikkeeksi voit valita messingistä tai ruostumattomasta teräksestä valmistetun painikkeen tuotevalikoimastamme.
- Voit tarkistaa mallin saatavuuden pikavalintataulukosta s. 22.



Kun haluat helpoimman ja vaivattomimman tavan WC -oven lukintaan, suosittelemme silloin valitsemaan **ABLOY®** WC -painikkeen. Nostamalla painikkeen yläasentoon saat oven lukkoon - niin helposti se käy. WC -painikkeen kaveriksi tarvitset oven **ABLOY®** 2025 -lukkoringon.





# ABLOY® PAINIKKEET PARVEKEOVIIN

Nämä erikoispainikkeet on suunniteltu oviin ja ikkunoihin, joihin on upotettu pitkäsarpa. Pitkäsarvan teljet sulkevat oven tai ikkunan ylä- ja alaosasta. Tyypillinen käyttökohde tällaiselle pitkäsarvalle on parvekkeen, puutarhan tai takapihan ovi. Sivutaivutetuilla painikkeilla käyttäjä saa riittävän käyttötilan ulosaukeaviin oviin.

## ABLOY® DH83



Valittavissa molemminpuoliset painikkeet tai sisäpuolen painike. Saatavilla sinkkinen ja messinkinen pitkäsarvanpainike.

# ABLOY® IKKUNAPAINIKKEET JA -KILVET

**ABLOY® PARLAMENT 52**



**ABLOY® PRIME 55**



**ABLOY® VILLA 51**



**ABLOY® WF 56**



**ABLOY®  
WF062, WF152**



**ABLOY®  
WF063, WF153**



**ABLOY®  
WF0625**



**ABLOY®  
IKKUNA-AVAIN WF56**



# ABLOY® KILVET JA WC-VÄÄNTÖNUPIT

## ABLOY® LH001 KILVET

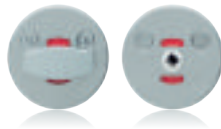
LH001 A -avainkilpi



LH001 P -peitekilpi



LH001  
-vääntönuppi



## ABLOY® LH002 KILVET

LH002 A -avainkilpi



LH002 P -peitekilpi



LH002 WC  
-vääntönuppi



## ABLOY® LH007 KILVET

LH007 P -peitekilpi



LH007 WC  
-vääntönuppi



## ABLOY® LH008 KILVET

LH008 A -avainkilpi



LH008 P -peitekilpi



LH008 WC  
-vääntönuppi



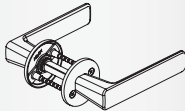
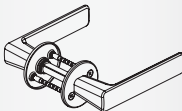
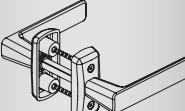
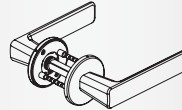
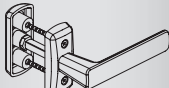
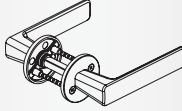
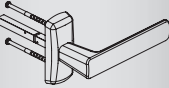
## ABLOY® PRESTO LH0340 VÄÄNTÖNUPPI

Alumiininen vääntönuppi.  
Erittäin helppokäyttöinen  
vääntönuppi kylpyhuone-  
ja WC-tiloihin.



# ABLOY® PAINIKEKILPIEN VALINTA

Valintataulukosta löydät kohteeseesi sopivat kilpityypit käytettäväksi painikkeiden kanssa.

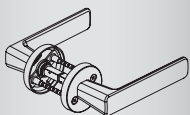
|   | LOW TRAFFIC<br>Kiinteistöjen<br>kevyet sisäovet<br>KILPITYYPIT                              | MEDIUM TRAFFIC<br>Asuinkiinteistöjen<br>ulko-ovet<br>Julkisten kiinteis-<br>töjen sisäovet<br>KILPITYYPIT |
|---|---|---|
| <b>007-KILPI</b><br>UMPIOVEN messinkkilpi<br>painikeparille yleisimpiin kohteisiin                  |   | 007<br>              |
| <b>001-KILPI</b><br>UMPIOVEN teräskilpi<br>painikeparille kevyisiin sisäoviin.                      | 001<br> | 0650<br>             |
| <b>002-KILPI</b><br>UMPIOVEN RST -tai messinkkilpi<br>painikeparille kevyisiin sisä- ja ulko-oviin. | 002<br> | 0630<br>             |
| <b>008-KILPI</b><br>UMPIOVEN sinkkilpi<br>kevyisiin sisäoviin.                                      | 008<br> | 0651<br>             |
|   | Materiaali<br>messinki, teräs,<br>rst tai sinkki  | Materiaali<br>messinki tai rst.   |

## HIGH TRAFFIC

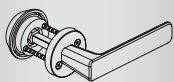
Vilkaasti liikennöidyt ulko- ja sisäovet

### KILPITYYPIT

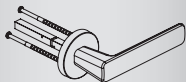
032



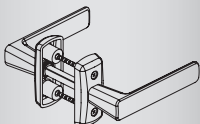
030



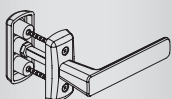
0321



0650



0630



0651



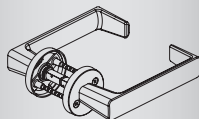
Materiaali messinki tai rst

## EXIT

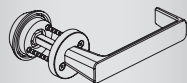
Ovet poistumisreiteillä

### KILPITYYPIT EXIT PAINIKKEISIIN

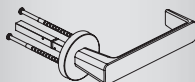
032



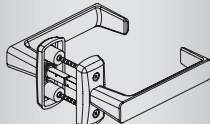
030



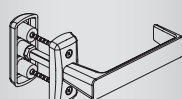
0321



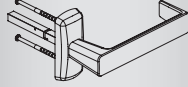
0650



0630



0651



Materiaali messinki tai rst.

#### 032-KILPI

UMPIOVEN kilpityyppi painikeparille oviin, jotka ovat vilkaasti liikennöityjä tai poistumisreiteillä.

#### 030-KILPI

UMPIOVEN kilpityyppi vedintoimisten lukkorunkojen kanssa sisäpuolen painiketoiminnolla.

#### 0321-KILPI

UMPIOVEN kilpityyppi ulkopuolen painikkeelle, kun sisäpuolella on paniikkipuomi tai työntölevy.

#### 0650-KILPI

PROFIILIOVEN kilpityyppi painikeparille.

#### 0630-KILPI

PROFIILIOVEN kilpityyppi vedintoimisten lukkorunkojen kanssa sisäpuolen painiketoiminnolla.

#### 0651-KILPI

PROFIILIOVEN kilpityyppi ulkopuolen painikkeelle, kun sisäpuolella on paniikkipuomi tai työntölevy.

# ABLOY® PAINIKKEIDEN PIKAVALINTATAULUKKO

|  | TUOTEKOODI | POISTUMISTIE-<br>HYVÄKSYNTÄ ENI 79 | WCPAINIKE | KILPITYYPPI | 001 UMPIOVEN kilpi | 002 UMPIOVEN kilpi | 008 UMPIOVEN kilpi | 007 UMPIOVEN kilpi | 032 UMPIOVEN kilpi | 030 UMPIOVEN kilpi | 0321 UMPIOVEN kilpi | 0650 PROFILIOVEN<br>kilpi | 0630 PROFILIOVEN<br>kilpi | 0651 PROFILIOVEN<br>kilpi |
|--|------------|------------------------------------|-----------|-------------|--------------------|--------------------|--------------------|--------------------|--------------------|--------------------|---------------------|---------------------------|---------------------------|---------------------------|
| <b>ULKO- JA SISÄOVEN PAINIKKEET</b>    |            |                                    |           |             |                    |                    |                    |                    |                    |                    |                     |                           |                           |                           |
| 6638                                   | DH038      |                                    |           |             |                    | X                  |                    | X                  | X                  | X                  | X                   | X                         | X                         | X                         |
| 6647                                   | DH047      |                                    |           |             |                    | X                  |                    | X                  | X                  | X                  | X                   | X                         | X                         | X                         |
| AALTO                                  | DH001      |                                    | X         |             |                    | X                  |                    | X                  | X                  | X                  | X                   | X                         | X                         | X                         |
| AKATEMIA                               | DH133      |                                    |           |             |                    | X                  |                    | X                  | X                  | X                  | X                   | X                         | X                         | X                         |
| CLASSICO                               | DH009      |                                    | X         |             |                    | X                  |                    | X                  | X                  | X                  | X                   | X                         | X                         | X                         |
| CONSUL                                 | DH110      |                                    |           |             |                    | X                  |                    | X                  | X                  | X                  | X                   | X                         | X                         | X                         |
| DOMUS                                  | DH012      |                                    |           |             |                    |                    |                    |                    |                    |                    |                     |                           |                           |                           |
| DUETTO                                 | DH008      |                                    |           |             |                    | X                  |                    | X                  | X                  | X                  | X                   | X                         | X                         | X                         |
| FORUM                                  | DH004      |                                    | X         |             |                    | X                  |                    | X                  | X                  | X                  | X                   | X                         | X                         | X                         |
| FORUM EXIT                             | EH004      | X                                  |           |             |                    | X                  |                    | X                  | X                  | X                  | X                   | X                         | X                         | X                         |
| INOXI 3-19                             | DH070      | X                                  | X         |             |                    | X                  |                    | X                  | X                  | X                  | X                   | X                         | X                         | X                         |
| INOXI 3-19k                            | DH073      | X                                  | X         |             |                    | X                  |                    | X                  | X                  | X                  | X                   | X                         | X                         | X                         |
| INOXI 3-19S                            | DH071      |                                    | X         |             |                    | X                  |                    | X                  | X                  | X                  | X                   | X                         | X                         | X                         |
| INOXI 3-19SS                           | DH072      |                                    | X         |             |                    | X                  |                    | X                  | X                  | X                  | X                   | X                         | X                         | X                         |
| INOXI 3-19ST                           | DH074      |                                    | X         |             |                    | X                  |                    | X                  | X                  | X                  | X                   | X                         | X                         | X                         |
| INOXI 21                               | DH075      |                                    |           |             |                    | X                  |                    | X                  | X                  | X                  | X                   | X                         | X                         | X                         |
| INOXI 23                               | DH076      |                                    |           |             |                    | X                  |                    | X                  | X                  | X                  | X                   | X                         | X                         | X                         |
| INOXI 24                               | DH077      |                                    |           |             |                    | X                  |                    | X                  | X                  | X                  | X                   | X                         | X                         | X                         |
| INTERIA                                | DH019      |                                    | X         |             |                    | X                  |                    | X                  | X                  | X                  | X                   | X                         | X                         | X                         |
| JOUSI                                  | DH025      |                                    | X         |             |                    | X                  |                    | X                  | X                  | X                  | X                   | X                         | X                         | X                         |
| KYYNÄRPAINIKE                          | DH029      |                                    |           |             |                    | X                  |                    | X                  | X                  | X                  | X                   | X                         | X                         | X                         |
| ONCUT                                  | DH005      |                                    |           |             |                    | X                  |                    | X                  | X                  | X                  | X                   | X                         | X                         | X                         |
| PARLAMENT 2                            | DH002      |                                    | X         |             |                    | X                  |                    | X                  | X                  | X                  | X                   | X                         | X                         | X                         |
| PARLAMENT 22                           | DH022      |                                    | X         |             |                    | X                  |                    | X                  | X                  | X                  | X                   | X                         | X                         | X                         |
| POHJOLA                                | DH027      |                                    | X         |             |                    | X                  |                    | X                  | X                  | X                  | X                   | X                         | X                         | X                         |
| POLAR                                  | DH006      |                                    | X         |             |                    | X                  |                    | X                  | X                  | X                  | X                   | X                         | X                         | X                         |
| POLAR EXIT                             | EH006      | X                                  |           |             |                    | X                  |                    | X                  | X                  | X                  | X                   | X                         | X                         | X                         |
| PRESTO 3-16                            | DH050      |                                    | X         |             |                    | X                  |                    | X                  | X                  | X                  | X                   | X                         | X                         | X                         |
| PRESTO 3-16S                           | DH051      |                                    | X         |             |                    | X                  |                    | X                  | X                  | X                  | X                   | X                         | X                         | X                         |
| PRESTO 3-16SS                          | DH052      |                                    | X         |             |                    | X                  |                    | X                  | X                  | X                  | X                   | X                         | X                         | X                         |
| PRESTO 3-20                            | DH060      | X                                  |           |             |                    | X                  |                    | X                  | X                  | X                  | X                   | X                         | X                         | X                         |
| PUKINSARVI                             | DH180      |                                    | X         |             |                    | X                  |                    | X                  | X                  | X                  | X                   | X                         | X                         | X                         |
| STRATO                                 | DH013      | X                                  |           |             |                    | X                  |                    | X                  | X                  | X                  | X                   | X                         | X                         | X                         |
| TUNNE                                  | DH003      |                                    |           |             |                    | X                  |                    | X                  | X                  | X                  | X                   | X                         | X                         | X                         |
| <b>SISÄOVEN PAINIKKEET</b>             |            |                                    |           |             |                    |                    |                    |                    |                    |                    |                     |                           |                           |                           |
| DOORA                                  | DH017      |                                    |           |             | X                  | X                  | X                  | X                  |                    |                    |                     |                           |                           |                           |
| ENTER                                  | DH010      |                                    |           |             | X                  | X                  | X                  | X                  |                    |                    |                     |                           |                           |                           |
| EXO                                    | DH028      |                                    |           |             | X                  | X                  | X                  | X                  |                    |                    |                     |                           |                           |                           |
| FORUM                                  | DH004      |                                    |           |             | X                  | X                  | X                  | X                  |                    |                    |                     |                           |                           |                           |
| INTERIA                                | DH019      |                                    |           |             | X                  | X                  | X                  | X                  |                    |                    |                     |                           |                           |                           |
| POLAR                                  | DH006      |                                    |           |             | X                  | X                  | X                  | X                  |                    |                    |                     |                           |                           |                           |
| POLARITA                               | DH016      |                                    |           |             | X                  | X                  | X                  | X                  |                    |                    |                     |                           |                           |                           |
| PRIME                                  | DH015      |                                    |           |             | X                  | X                  | X                  | X                  |                    |                    |                     |                           |                           |                           |
| <b>PARVEKEOVEN PAINIKE</b>             |            |                                    |           |             |                    |                    |                    |                    |                    |                    |                     |                           |                           |                           |
| DH83                                   | DH383      |                                    |           |             |                    |                    |                    |                    |                    |                    |                     |                           |                           |                           |
| <b>IKKUNAPAINIKKEET</b>                |            |                                    |           |             |                    |                    |                    |                    |                    |                    |                     |                           |                           |                           |
| PARLAMENT 52                           | DH552      |                                    |           |             |                    |                    |                    |                    |                    |                    |                     |                           |                           |                           |
| PRIME 55                               | DH555      |                                    |           |             |                    |                    |                    |                    |                    |                    |                     |                           |                           |                           |
| VILLA 51                               | DH551      |                                    |           |             |                    |                    |                    |                    |                    |                    |                     |                           |                           |                           |
| WF 56                                  | DH556      |                                    |           |             |                    |                    |                    |                    |                    |                    |                     |                           |                           |                           |
| <b>KILPI -JA WC-VÄÄNTÖNUPPI SARJAT</b> |            |                                    |           |             |                    |                    |                    |                    |                    |                    |                     |                           |                           |                           |
| LH001                                  |            |                                    |           |             |                    |                    |                    |                    |                    |                    |                     |                           |                           |                           |
| LH002                                  |            |                                    |           |             |                    |                    |                    |                    |                    |                    |                     |                           |                           |                           |
| LH007                                  |            |                                    |           |             |                    |                    |                    |                    |                    |                    |                     |                           |                           |                           |
| LH008                                  |            |                                    |           |             |                    |                    |                    |                    |                    |                    |                     |                           |                           |                           |
| LH0340                                 |            |                                    |           |             |                    |                    |                    |                    |                    |                    |                     |                           |                           |                           |



| MATERIAALI | MESSINKI | ALUMIINI | RUOSTUMATON TERÄS | SINKKI | PINTAKÄSITTELY | DRAGON | KROMI | SATIINI KROMI | ANTIKKIPRONSSI | KIILLOTETTU MESSINKI | HARJATTU MESSINKI | RUOSTUMATON TERÄS | ANODISOITU ALUMIINI | VALKOINEN | MUSTA | ALUMIINIIN HARMAA | GRAPHITE |
|------------|----------|----------|-------------------|--------|----------------|--------|-------|---------------|----------------|----------------------|-------------------|-------------------|---------------------|-----------|-------|-------------------|----------|
|            | X        |          |                   |        |                | X      | X     | X             | X              | X                    | X                 |                   |                     | X         | X     | X                 | X        |
|            | X        |          |                   |        |                | X      | X     | X             | X              | X                    | X                 |                   |                     | X         | X     | X                 | X        |
|            |          | X        |                   |        |                |        |       |               |                |                      |                   |                   | X                   | X         | X     | X                 | X        |
|            | X        |          |                   |        |                | X      | X     | X             | X              | X                    |                   |                   |                     | X         | X     | X                 | X        |
|            | X        |          |                   |        |                | X      | X     | X             | X              | X                    |                   |                   |                     | X         | X     | X                 | X        |
|            | X        |          |                   |        |                | X      | X     | X             | X              | X                    | X                 |                   |                     | X         | X     | X                 | X        |
|            | X        |          |                   |        |                | X      | X     | X             | X              | X                    | X                 |                   |                     | X         | X     | X                 | X        |
|            | X        |          |                   |        |                | X      | X     | X             | X              | X                    | X                 |                   |                     | X         | X     | X                 | X        |
|            | X        |          |                   |        |                | X      | X     | X             | X              | X                    | X                 |                   |                     | X         | X     | X                 | X        |
|            |          |          | X                 |        |                |        |       |               |                |                      |                   | X                 |                     |           |       |                   |          |
|            |          |          | X                 |        |                |        |       |               |                |                      |                   | X                 |                     |           |       |                   |          |
|            |          |          | X                 |        |                |        |       |               |                |                      |                   | X                 |                     |           |       |                   |          |
|            |          |          | X                 |        |                |        |       |               |                |                      |                   | X                 |                     |           |       |                   |          |
|            |          |          | X                 |        |                |        |       |               |                |                      |                   | X                 |                     |           |       |                   |          |
|            |          |          | X                 |        |                |        |       |               |                |                      |                   | X                 |                     |           |       |                   |          |
|            |          |          | X                 |        |                |        |       |               |                |                      |                   | X                 |                     |           |       |                   |          |
|            |          |          | X                 |        |                |        |       |               |                |                      |                   | X                 |                     |           |       |                   |          |
|            | X        |          |                   |        |                | X      | X     | X             | X              | X                    |                   |                   |                     | X         | X     | X                 | X        |
|            | X        |          |                   |        |                | X      | X     | X             | X              | X                    |                   |                   |                     | X         | X     | X                 | X        |
|            | X        |          |                   |        |                | X      | X     | X             | X              | X                    | X                 |                   |                     | X         | X     | X                 | X        |
|            |          |          |                   | X      |                |        |       |               |                |                      |                   |                   |                     |           |       |                   |          |
|            |          |          |                   | X      |                |        |       |               |                |                      |                   |                   |                     |           |       |                   |          |
|            |          |          |                   | X      |                |        |       |               |                |                      |                   |                   |                     |           |       |                   |          |
|            |          | X        |                   |        |                | X      | X     | X             | X              | X                    | X                 |                   |                     | X         | X     | X                 | X        |
|            |          | X        |                   |        |                | X      | X     | X             | X              | X                    | X                 |                   |                     | X         | X     | X                 | X        |
|            |          |          |                   | X      |                | X      | X     | X             | X              | X                    | X                 |                   |                     | X         | X     | X                 | X        |
|            |          | X        |                   |        |                | X      | X     | X             | X              | X                    | X                 |                   | X                   | X         | X     | X                 | X        |



[www.abloy.fi](http://www.abloy.fi)

**Etelä-Suomi**  
Abloy Oy  
Lars Sonckin kaari 12  
02600 ESPOO  
puh. 020 599 4200  
fax 020 599 4377

**Länsi-Suomi**  
Abloy Oy  
Hatanpään valtatie 26  
33100 TAMPERE  
puh. 020 599 3111

**Itä- ja Pohjois-Suomi**  
Abloy Oy  
Wahlforsinkatu 20  
80100 JOENSUU  
puh. 020 599 2501  
fax 020 599 2209



An ASSA ABLOY Group brand

**ASSA ABLOY**

Abloy Oy on johtavia lukko- ja rakennushelvalmistaajia ja sähköisen lukitusteknologian edelläkävijä.

ASSA ABLOY on maailman johtava oviympäristöratkaisujen toimittaja, joka tarjoaa asiakkailleen turvallisia ja helppokäyttöisiä sovelluksia ovien avaamiseen ja sulkemiseen.